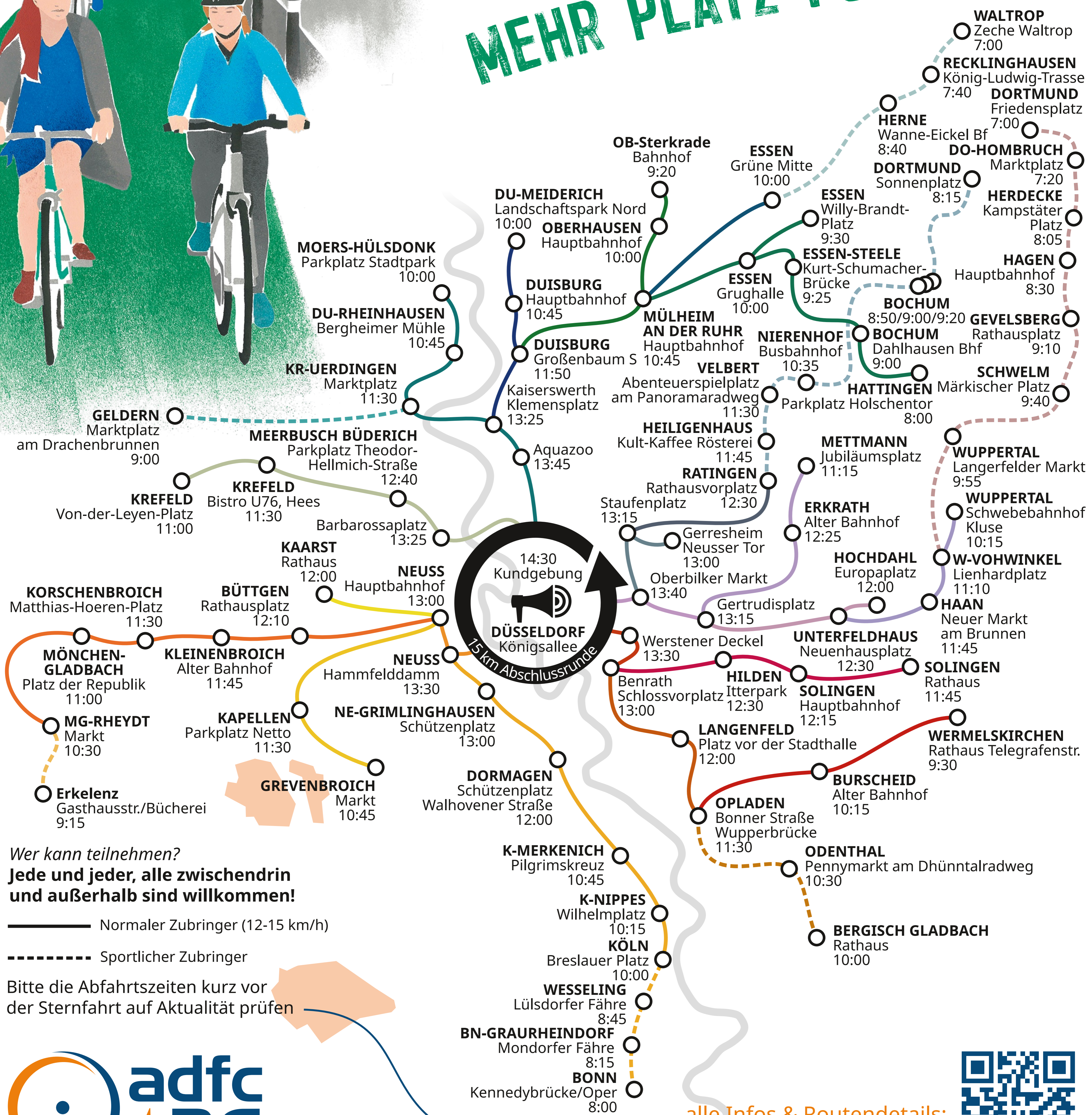


Fahrrad★Sternfahrt NRW

Sonntag, 3. Mai

CIAO STAU

MEHR PLATZ FÜRS RAD!



Wer kann teilnehmen?
Jede und jeder, alle zwischendrin und außerhalb sind willkommen!

—— Normaler Zubringer (12-15 km/h)
 - - - - Sportlicher Zubringer

Bitte die Abfahrtszeiten kurz vor der Sternfahrt auf Aktualität prüfen



alle Infos & Routendetails:
www.adfc-sternfahrt.org

